

INFRAROTKABINE
JOKEY



WOHLTUENDE WÄRME FÜR IHREN KÖRPER

Die wichtigste natürliche Quelle für die **Infrarotstrahlung** (IR-Strahlung) ist die **Sonne**. Die IR-Strahlung macht 50% der den Erdboden erreichenden Sonnenstrahlung aus. Ohne sie gäbe es auf unserer Erde kein Leben. Sie liegt im langwelligen Bereich des elektromagnetischen Spektrums und schließt sich direkt an den roten sichtbaren Teil an. Den Bereich von 780 nm (Nanometer) bis 1 mm bezeichnet man auch als Infrarotbereich. Diese Strahlung wird wiederum in die drei Bereiche **kurz-, mittel- und langwelliges Infrarot** unterteilt.

Je nach Wellenlängenbereich verändert sich die Eindringtiefe der IR-Strahlung in die menschliche Haut. Für die einzelnen Wellenlängen-Bereiche sieht das wie folgt aus:

IR-C STRAHLUNG (LANGWELLIG)

Sie wird bereits an der Hautoberfläche absorbiert und dringt somit nur sehr geringfügig in die oberste Hautschicht ein.

IR-B STRAHLUNG (MITTELWELLIG)

Diese Strahlung dringt bis 4 mm tief in die mittleren Hautschichten (Dermis) ein. Bereits nach kurzer Zeit verspürt man die wohltuende Wirkung der Tiefenwärme auf den Körper.

IR-A STRAHLUNG (KURZWELLIG)

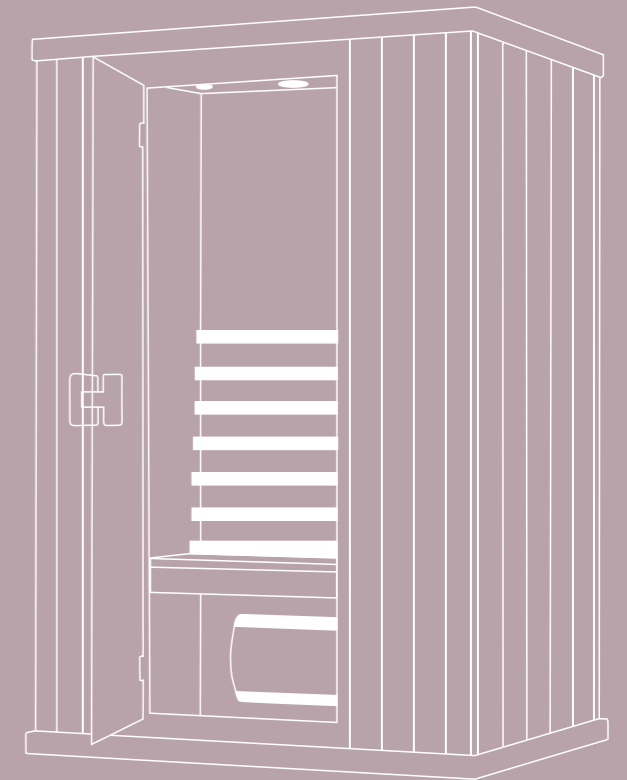
Diese Strahlung ist natürlicher Bestandteil des Sonnenlichtes und dringt bis max. 5 mm tief in die mittleren Hautschichten (Subkutis) ein. Jokey Rotlichtstrahler haben einen reduzierten Anteil IR-A-Strahlung und bewirken dadurch in dieser Dosierung eine angenehm wohlige Tiefenwärme. Das wird durch ein wissenschaftliches Gutachten untermauert.

Die **Infrarotstrahlung** hat die Eigenschaft, Stoffe bzw. Körper zu erwärmen. Den positiven Einfluss dieser »**Wärmestrahlung**« auf den menschlichen Körper macht sich die Rotlichttherapie zu Nutze. Sie fördert die Durchblutung, regt Regenerationsprozesse an und stärkt unser Immunsystem.

Bei folgenden Erkrankungen und Unbefindlichkeiten kann eine Rotlichttherapie sehr wirkungsvoll sein: Hautprobleme, Gelenk-, Rücken- und Muskelschmerzen, Stress, Rheuma, Durchblutungsstörungen, allgemeine Muskelverspannungen.

Die **Rotlichtstrahler**, deren Strahlungsspektrum dem der Sonnenwärmeabstrahlung in reduziertem Maße ähnlich ist (27% IR-A, 58% IR-B und 15% IR-C), die Magnesiumstrahler und die neuen Flächenstrahler in den Jokey-Infrarotkabinen wurden auf Basis jahrelanger Entwicklungsarbeit von Spezialisten, gestützt durch die Auswertung wissenschaftlicher Untersuchungen, hergestellt und entsprechen dem neuesten Stand der Technik.

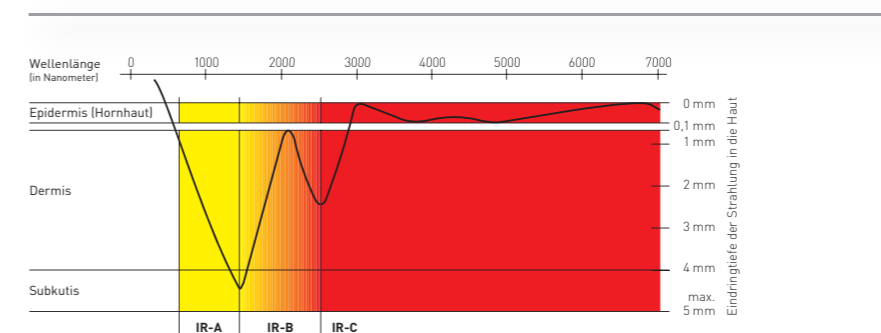
**JOKEY-INFAROTKABINEN –
EINE INVESTITION IN IHRE GESUNDHEIT.**



ZUSAMMENSETZUNG DER INFRAROT-STRALUNG BEI UNTERSCHIEDLICHEN STRALUNGSQUELLEN

	IR-A Anteil	IR-B Anteil	IR-C Anteil
Magnesiumstrahler	0 %	5 %	95 %
Flächenstrahler	0 %	0 %	100 %
Rotlicht-Tiefenwärmestrahler	27 %	58 %	15 %
Natur, Sonne	63 %	27 %	10 %

DIE EINDRINGTIEFE DER UNTERSCHIEDLICHEN SPEKTRALBEREICHE DER IR-STRALUNG IN DIE HAUT



INFRAROTKABINE 100 MAGNESIUM – FÜR 1–2 PERSONEN

Magnesiumstrahler mit extra großen Alu-Parabolreflektoren

AUSSTATTUNG

- Außenwand Candlenut
- Innenausführung Candlenut
- Hygienischer Holzbodenrost
- 5 Magnesiumstrahler mit extra großen Parabolreflektoren, Gesamtleistung 2200 W
- LED-Farblichttherapie
- Elektronische Steuerung
- Temperatur und Zeit einstellbar
- Tür bronziertes 6 mm Sicherheitsglas
- Belüftungsschieber
- TÜV und CE geprüft

MASSE

- ca. 113 x 103 x 199 cm
- Mindestmontagehöhe: 210 cm

ARTIKEL-NR.

- 133010000-0260



EIN PLUS FÜR IHRE GESUNDHEIT

Augen schließen, sich zurücklehnen und von wohliger Wärme durchdringen lassen. Das ist gerade in der kalten Jahreszeit sehr angenehm und stärkt gleichzeitig noch die Abwehrkräfte gegen Erkältungskrankheiten.

INFRAROTKABINE 430 ROTLICHT – FÜR 1–2 PERSONEN / 431- ROTLICHT – FÜR 2 PERSONEN

Rotlichtstrahler mit Tiefenwärme in Spezial-Keramikglasausführung

AUSSTATTUNG

- Außenwand Candlenut
- Innenausführung Candlenut
- Geteilter hygienischer Holzbodenrost für eine leichte Reinigung
- IR 430: 5 Rotlichtstrahler mit Tiefenwärme in Spezial-Keramikglasausführung
- IR 431: 6 Rotlichtstrahler mit Tiefenwärme in Spezial-Keramikglasausführung
- IR 430: Gesamtleistung 1800 W
- IR 431: Gesamtleistung 2100 W
- Wadenstrahler separat regelbar
- Zusätzliche Beleuchtung Innen 2 x 20W Halogenstrahler
- FM-Radio mit CD/MP3 Anschluss in Steuerung integriert
- 2 Lautsprecher
- LED-Farblichttherapie
- Elektronische Steuerung mit spezieller Dimmfunktion der Tiefenwärmestrahler
- Tür bronziertes 6 mm Sicherheitsglas
- Belüftungsschieber und Ventilator
- Zeit einstellbar mit Restzeitanzeige
- Temperatur einstellbar mit Temperaturanzeige
- Dachsicherheitsschalter für Netztrennung
- Überhitzungsschutz durch Temperatursensor
- Tür, Anschlag links oder rechts möglich
- SGS und CE geprüft

MASSE

- IR 430: ca. 113 x 103 x 202 cm
- IR 431: ca. 133 x 103 x 202 cm
- Mindestmontagehöhe: 210 cm

ARTIKEL-NR.

- IR 430: 133043000-0260
- IR 431: 133043100-0260

NEU

- Alle Strahler sind von 0% bis 100% dimmbar und sind damit separat EIN/AUS schaltbar



Abb. Bedienungskonsole



NEU!

INFRAROTKABINE 831 MIT FLÄCHENSTRAHLER – FÜR 2 PERSONEN

Flächenstrahler in Vorwandausführung

AUSSTATTUNG

- Außenwand Candlenut
- Wadenstrahler separat regelbar
- Zusätzliche Beleuchtung Innen
2 x 20 W Halogenstrahler
- Innenausführung Candlenut
- hygienischer Holzbodenrost,
leichte Reinigung
- 10 Flächenstrahler,
Gesamtleistung 2500 W
- FM-Radio mit CD/MP3 Anschluss
in Steuerung integriert
- 2 Lautsprecher
- LED-Farblighttherapie
- Elektronische Steuerung mit spezieller
Dimmfunktion aller Flächenstrahler
von »0« bis »100 %«
- Flächenstrahler im Boden separat
EIN/AUS schaltbar
- Zeit einstellbar mit Restzeitanzeige
- Temperatur einstellbar mit Temp.-Anzeige
- Dachsicherheitsschalter für Netztrennung
- Überhitzungsschutz durch Temperatursensor
- Türe bronziertes 6 mm Sicherheitsglas
- Belüftungsschieber und Ventilator
- Tür, Anschlag links oder rechts möglich
- SGS und CE geprüft

MASSE

- ca. 133 x 103 x 202 cm
- Mindestmontagehöhe: 210 cm

ARTIKEL-NR.

- 133083100-0260

NEU

- Alle Strahler sind von 0 % bis 100 % dimmbar
und sind damit separat EIN/AUS schaltbar
- Flächenstrahler im Boden
separat EIN/AUS schaltbar

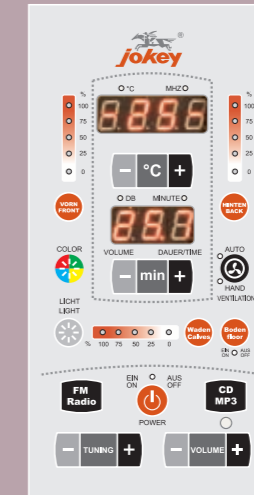
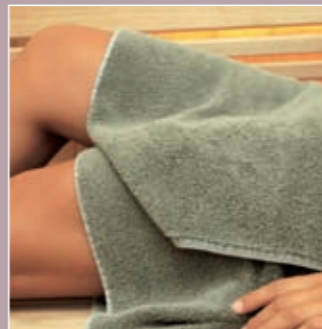


Abb. Bedienungskonsole



IN DER RUHE LIEGT DIE KRAFT

Gönnen Sie sich öfter mal eine Auszeit und genießen Sie die wohlthuende Wärme einer Jokey-Infrarotkabine. Lassen Sie Wellness zu einem Bestandteil Ihres Lebens werden und starten Sie gestärkt und erholt in den Tag.



POSITIVE WIRKUNGEN VON IR-KABINEN

- Steigert die Durchblutung
- Stimulierung des Stoffwechsels
- Stärkung des Immunsystems
- Lockert Verspannungen
bzw. Reizungen der Gelenke
- Entschlackung des Körpers
- Intensive Hautreinigung
- Verbessert die Elastizität der Hautstruktur
- Regelmäßige Nutzung unterstützt bei Diäten
- Entspannung für Körper und Geist

INFRAROTKABINE 521 ROTLICHT – FÜR 2 PERSONEN

Rotlichtstrahler mit Tiefenwärme in Spezial-Keramikausführung

AUSSTATTUNG

- Außenwand Bambus-Paneele
- Wadenstrahler separat regelbar
- Zusätzliche Beleuchtung Innen
2 x 20 W Halogenstrahler
- Innenausführung Bambus-Paneele
- geteilter hygienischer Holzbodenrost
für eine leichte Reinigung
- 6 Rotlichtstrahler mit Tiefenwärme in Spezial-
Keramikglasausführung, Gesamtleistung 2100 W
- FM-Radio mit CD/MP3 Anschluss
in Steuerung integriert
- LED-Farblichttherapie
- Elektronische Steuerung mit spezieller
Dimmfunktion aller Tiefenwärmestrahler
- Zeit einstellbar mit Restzeitanzeige
- Temperatur einstellbar mit Temp.-Anzeige
- Dachsicherheitsschalter für Netztrennung
- Überhitzungsschutz durch Temperatursensor
- Türe bronziertes 6 mm Sicherheitsglas
- Belüftungsschieber und Ventilator
- Tür, Anschlag links oder rechts möglich
- TÜV und CE geprüft

MASSE

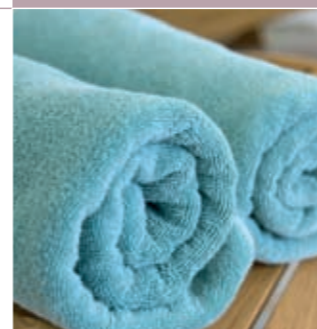
- ca. 134 x 104 x 202 cm
- Mindestmontagehöhe: 210 cm

ARTIKEL-NR.

- 133052100-0641



Abb. Bedienungskonsole



INFRAROTKABINE 524 ROTLICHT – FÜR 1–2 PERSONEN

Rotlichtstrahler mit Tiefenwärme in Spezial-Keramikglasausführung

AUSSTATTUNG

- Außenwand Bambus-Paneele
- Wadenstrahler separat regelbar
- Zusätzliche Beleuchtung:
innen 1 x 20 W Halogenstrahler, Dekobeleuchtung +
außen 1 x 20 W Halogenstrahler
- Schrank-Regal-Element links und rechts
montierbar mit großem Gleit-Spiegel
- Garderobenelement für z. B.
Bademantel, Badelatschen u. a.
- Innenausführung Bambus-Paneele
- geteilter hygienischer Holzbodenrost
für eine leichte Reinigung
- 5 Rotlichtstrahler mit Tiefenwärme in Spezial-
Keramikglasausführung, Gesamtleistung 1800 W
- FM-Radio mit CD/MP3 Anschluss
in Steuerung integriert
- LED-Farblichttherapie
- Elektronische Steuerung mit spezieller
Dimmfunktion aller Tiefenwärmestrahler
- Zeit einstellbar mit Restzeitanzeige
- Temperatur einstellbar mit Temp.-Anzeige
- Dachsicherheitschalter für Netztrennung
- Türe bronziertes 6 mm Sicherheitsglas
- Belüftungsschieber und Ventilator
- Tür, Anschlag links oder rechts möglich
- TÜV und CE geprüft

MASSE

- ca. 134 x 104 x 202 cm
- Mindestmontagehöhe: 210 cm

ARTIKEL-NR.

- 133052400-0641

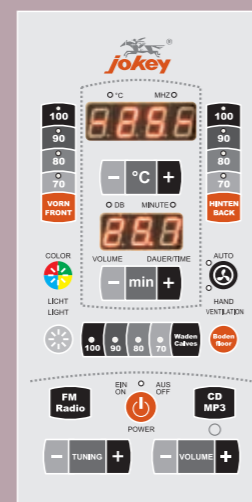


Abb. Bedienungskonsole

